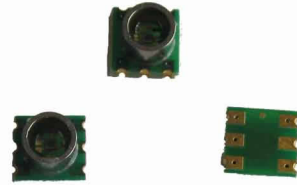


MD-PS002 压力传感器芯体

- ▶ 压力传感器芯体是在原有的MD-PS001芯片的基础上进行封装。
- ▶ 封装后的压力传感器芯体更适合安装以及配套使用，降低了客户二次封装的难度。
- ▶ 芯片表面涂层保护，防止水汽、灰尘等对于芯片的影响。
- ▶ 压力接口为不锈钢材料，耐压强。
- ▶ 引脚定义明确，方便连接。

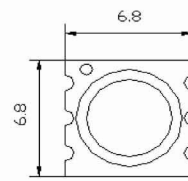
MD-PS002压力传感器芯体是在MD-PS001压力传感器芯片的基础上进行的二次封装，在保证传感器性能的前提下使之更为方便的应用在空压机、汽车电子等对于传感器性价比要求较高的领域。



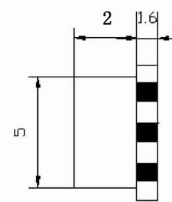
技术参数

	最小值	典型值	最大值	单位	备注
激励电压		5.0	12	V	所有测试值相对22℃、1mA恒流供电
激励电流		1		mA	在0-70℃，温度系数为典型值
输入阻抗	4	5	6	KΩ	
输出阻抗	4	5	6	KΩ	
输出范围（FS范围）					
150KPa	60	80	100	mV	
700KPa	70	100	150	mV	
1.7MPa	80	120	180	mV	
零位输出	-35		35	mV	
满度温度系数	-24	-19	-15.5	%FS/100℃	
零位温度系数	-7		+7	%FS/100℃	
灵敏度温度系数		±0.20%		FS0/℃	
电阻温度系数	+24	+27.5	+33	% /100℃	
长期稳定性		±0.20		%FS0	
线性	-0.25	-0.15	+0.25	%FS	
迟滞和重复性		±0.10		%FS0	
过载压力	2X			额定FS	
破坏压力	4X			额定FS	
工作温度	-40		+125	℃	
存储温度	-55		+150	℃	
兼容介质	洁净、干燥、无腐蚀性气体				

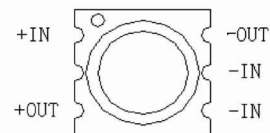
外形尺寸（mm）



俯视图



侧视图



应用领域

- 汽车：TPMS，胎压，诊断仪，气泵，蒸汽机和悬置机构控制，绝压传感器。
- 工业：空气压力控制，电缆泄漏检测，便携式压力计，压力开关和控制器。
- 消费品：手持胎压计，高度计和气压测定仪。
- 医疗：病人监控和诊断设备，血压计。
- 科研：空气动力学用微型绝压传感器及通用绝压传感器。

可选压力量程

- ◇ PSI: 15 30 50 100 130 240 500
- ◇ KPa: 100 200 350 700 1000 1700 3500

上海铭动电子科技有限公司

Mind Electronic Technology (Shanghai) Co., Ltd.

上海铭动科技专业生产各类压力传感器、变送器、压力开关及显示仪表，国内领先技术，一流品质，高性价比。

高精度多类别表压、差压、绝压、高频、高温、平膜、称重、拉压力、温度、芯片芯体、液位、行业应用传感器的全方位专家。

联系电话：(021)37702174 传真：(021)51564102 邮箱：mind@shmind.com

铭于心 动于行

详情请登陆我们的网站查询：<http://www.shmind.com>

压力传感器芯体